

# Stillings- og kompetenceprofil



Albertslund Kommune

Chef for Økonomi & Stab  
Albertslund Kommune

Juli 2026

**muus  
mann**

## Albertslund Kommune – det får du hos os

I Albertslund Kommune bliver du en del af en kommune med stærk identitet, høje ambitioner og et tydeligt engagement i både byen, borgerne og fællesskabet. Albertslund er en mindre kommune, men med store dagsordener og en organisation, hvor der er kort vej mellem idé og handling. Du får derfor mulighed for at komme tæt på både den politiske og administrative ledelse og for at sætte et tydeligt aftryk på den fortsatte udvikling af kommunen.

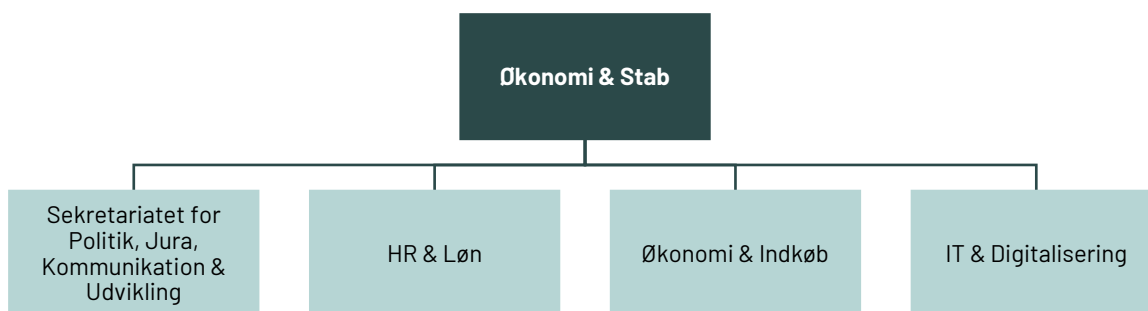
Vi er stolte af vores kommune og gør os umage i vores opgaver og indsatser for borgere, foreninger og virksomheder. Vi er én kommune og én organisation med engagerede og dygtige medarbejdere samt en samarbejdskultur, der går på tværs af områder og niveauer. Du træder ind i en organisation, der gerne vil hinanden, og hvor der er stor vilje til at lykkes sammen. Samtidig er Albertslund en kommune i bevægelse, hvor der arbejdes med at skabe mere fælles retning, tydeligere processer og en stærkere sammenhæng på tværs. Du får derfor en central rolle i en organisation, hvor der er både frihed og mulighed for at tage ansvar og bidrage til at omsætte ambitionerne til løsninger, der virker i praksis. Det er noget af det, der gør Albertslund Kommune til et godt sted at arbejde.

Som chef i Albertslund Kommune får du et bredt ledelsesrum og en hverdag tæt på de opgaver, der betyder noget for kommunen. Du bliver en del af en chefgruppe, der arbejder for at styrke det fælles lederskab og understøtte de politiske målsætninger for en bæredygtig by for børn og fællesskaber. Det er et job med stor kompleksitet, men også store muligheder for at skabe resultater i en kommune, hvor engagementet er stort, og hvor din indsats vil kunne mærkes.

Albertslund Kommune arbejder målrettet for at sikre en langsigtet bæredygtig og robust økonomi, der skaber stabilitet i driften og giver rum til at udvikle kerneopgaven. Kommunens økonomiske rammer stiller høje krav til styring, prioritering og gennemsigtighed, og der er behov for vedvarende fokus på balance mellem indtægter og udgifter samt en kommunekasse, der giver ro til den langsigtede udvikling og modstandskraft over for uforudsete begivenheder.

### Organisationen

Økonomi & Stab er en central og tværgående afdeling i Albertslund Kommune, der består af fire områder med hver deres leder. Afdelingen er forankret direkte under kommunaldirektøren og har til formål at understøtte den politiske ledelse, direktørforum og hele organisationen.



### Reference- og ansættelsesforhold

Som chef for Økonomi & Stab refererer du til kommunaldirektøren, for hvem du er en vigtig sparringspartner og samarbejder tæt med. Ansættelse sker på overenskomstvilkår i henhold til Aftale om aflønning af chefer.

## Opgaver – det du skal hos os

### Ledelse og udvikling af Økonomi & Stab

Som chef for Økonomi & Stab får du det overordnede ansvar for drift, ledelse og udvikling af Økonomi & Stab, hvor opgaverne spænder bredt over komplekse områder som økonomi, sekretariatsbetjening, jura, HR, IT og digitalisering. Din opgave er dog ikke at være specialist på alle områder, men derimod at sætte retningen og styrke det interne samspil i Økonomi & Stab. Hertil er du en vigtig sparringspartner for ledergruppen, hvor du med respekt for den enkeltes ledelsesrum skal bidrage til at Økonomi & Stab samlet set fremstår som en professionel og konstruktiv samarbejdspartner i den daglige udvikling og drift.

En vigtig opgave i den forbindelse bliver også at styrke Økonomi & Stab som en serviceorienteret og professionel stabsfunktion, der understøtter de øvrige afdelinger og samtidig kan stille krav til dem, når det er nødvendigt. Du skal sikre et effektivt flow i opgaverne, der kommer ind og ud af afdelingen og agere bindeled mellem Økonomi & Stab og resten af organisationen med et tydeligt blik for en afdelingens ressourcer, så Økonomi & Stab kan understøtte resten af organisationen ud fra en ambitiøs og realistisk forventningsafstemning. Det kræver en chef, der har blik for at prioritere og afgrænse afdelingens opgaver og sikre afklaring omkring snitflader og ansvarsområder mellem Økonomi & Stab og fagområderne, så ressourcerne anvendes dér, hvor behovet er størst.

### Udvikling af strukturer og arbejdsgange

Du får du en central rolle i den fortsatte udvikling af Albertslund Kommune som en sammenhængende og professionel organisation. En væsentlig opgave bliver at videreføre og konsolidere det udviklingsarbejde, der allerede er sat i gang, og samtidig bidrage til at skabe tydeligere rammer og mere ensartede arbejdsgange på tværs af både Økonomi & Stab og til de øvrige afdelinger. Det handler ikke om at ændre alt på én gang, men om kontinuerligt at videreudvikle en organisation med høje ambitioner, en stærk lokal identitet i Albertslund-ånden og en stor vilje til at løse udfordringer i fællesskab. Du skal sikre fremdrift med respekt for det der fungerer og samtidig have evnen til at kunne trække tempoet ud af opgaver, hvis du vurderer, at det er nødvendigt for at få hele organisationen med.

### Politisk betjening og strategisk understøttelse

Som chef for Økonomi & Stab deltager du i økonomiudvalgsmøder sammen med kommunaldirektøren og har deri en vigtig rolle i at betjene og samarbejde med borgmesteren, Økonomiudvalget og Kommunalbestyrelsen som helhed. Du skal sikre at der er gennemsigtighed i økonomistyringen og gøre økonomi forståeligt, så både politikere, direktion og chefer er klædt på til at træffe økonomisk bæredygtige beslutninger. Du skal derfor kunne oversætte såvel opad som nedad i organisationen og bidrage til at skabe forståelse for de behov og udfordringer, der fylder på fagområderne.

Som chef for en tværgående stabsfunktion har du dermed en central opgave i at understøtte både kommunaldirektør, de to fagdirektører og den øvrige chefgruppe i at omsætte politiske målsætninger til konkrete og realiserbare indsatser. Det indebærer bl.a. at koble økonomi, politik og organisationen tæt sammen og sikre den rette prioritering i indsatserne, og at de rette strukturer er på plads, så vi kommer helt ud i yderste led af organisation og står samlet som én kommune. Stillingen kræver derfor en chef, der kan bidrage til at gøre politiske ambitioner til virkelighed gennem tydelige strategier og samtidig sikre, at Økonomi & Stab fungerer som en professionel og tillidsvækkende partner for både politikere, direktionen og fagområderne.

### Samarbejde i chefgruppen

Du indgår i chefgruppen med de øvrige afdelingschefer og skal bidrage i den forbindelse bidrage til at understøtte sammenhængskraften og den fælles retning på tværs af afdelinger og bidrage til et tæt og tillidsfuldt samarbejde i chefgruppen. Du skal derfor kunne navigere i og trives i rollen som en proaktiv sparringspartner og nærværende støtte for de øvrige afdelingschefer. Med fokus på forskellige fagområders behov og ressourcer skal du bevare et strategisk overblik i forhold til at lede og drive udviklingsprocesser på tværs af organisationen. Gennem inddragende processer og løbende opfølgninger skal du bidrage til at strategier omsættes til konkret tiltag, der bliver forankret i organisationen, så der skabes følgeskab hele vejen rundt.

## Profil – det vi søger hos dig

Vi søger en chef for Økonomi & Stab, der har de rette kompetencemæssige forudsætninger i forhold til at kunne begå sig sikkert på et strategisk niveau i en politisk styret organisation. En chef med ambitioner om at skabe resultater for Albertslund Kommune, der bidrager til, at vi fortsat kan levere velfærd og service af høj kvalitet til gavn for borgerne.

### Kvalifikationer – ledelsesmæssige, faglige og erfaringsmæssige

Som chef for en central økonomi- og stabsfunktion forventer vi, at du har stor kommunal erfaring og en bred indsigt i de kommunale kerneopgaver, der varetages i Økonomi & Stab, herunder erfaring med økonomistyring, strategi, HR, jura eller lignende stabsfunktioner. Vi forventer ikke, at du er specialist i det hele, men du skal have indsigt i og flair for sikker budget- og økonomistyring og kunne sætte dig ind i de mest centrale dagsordener på områderne og stille de "rigtige" spørgsmål og vurdere sammenhængene mellem indsatser og effekter.

Vi forventer, at du har ledererfaring, gerne erfaring med ledelse af ledere samt indsigt i professionel politisk rådgivning og betjening.

### Ledelsesmæssige og personlige kompetencer

Derudover vil vi lægge vægt på følgende ledelsesmæssige og personlige kompetencer:

#### Samarbejdsorienteret og relationelt stærk

Du har en empatisk og imødekommende personlighed og orienterer dig naturligt mod samarbejder med forståelse for at skabe resultater gennem andre. Du skal kunne opbygge og vedligeholde tillidsfulde relationer på tværs af fagligheder og ledelseslag. Det kræver, at du er lyttende og oprigtigt nysgerrig andres behov og perspektiver, samtidig med at du formår at skabe et samarbejds-klima præget af respekt og fælles ansvar. Du skal kunne være bindeled mellem centrale stabsfunktioner og den øvrige organisation og have en sikker fornemmelse for, hvad organisationen har brug for. I forlængelse heraf skal du sikre at behov og muligheder formidles videre, så der kan handles rettidigt herpå.

#### Gennemslagskraft og stærkt personligt lederskab

Du skal have et stærkt personligt lederskab og kunne træde tydeligt ind i cheffrollen med både ro og autoritet underbygget af en grundlæggende ordentlighed og personlig integritet. Du skal kunne formulere budskaber klart og tydeligt på tværs af fagligheder, ledelsesniveauer og til det politiske niveau. Du skal kunne træffe beslutninger og stå ved dem, også når du oplever modstand eller modsatte forventninger. Det kræver, at du har evnen til at bevare overblikket i krævende situationer og en naturlig gennemslagskraft, som bygger på en faglig tyngde og personlig troværdighed. Det kræver også en chef, der bevidst om egne kompetencer og som tør være åben, når du oplever at du kommer til kort.

#### Struktureret og vedholdende

Som chef skal du kunne fastholde det store overblik og sikre, at dagsordener og beslutninger bliver omsat til konkret handling. Det kræver en chef med et veltrænet struktureret, der kan arbejde systematisk med prioritering, koordinering og opfølgninger, så der er tydelighed omkring ansvarsområder og forventede leverancer – også når hverdagen er præget af mange samtidige hensyn og skiftende behov. Du skal kunne holde fast i aftaler og nødvendige standarder uden at blive ufleksibel eller unødigt bureaukratisk. Du skal være vedholdende og have tålmodighed til at fastholde retningen, når processer trækker ud og der kommer løbende justeringer undervejs, så det sikres at indsatser følges til dørs.

#### Udviklingsorienteret

Du skal være ambitiøs på Albertslund Kommunes vegne og have lyst og evne til at udvikle Økonomi & Stab og resten af organisationen. Det kræver en leder der tør gribe nye muligheder, men som også har god dømmekraft i forhold til organisationens kapacitet og modenhed, så udviklingen sker ansvarligt med udgangspunkt i konkrete behov og med respekt for det der fungerer. Du skal derfor kunne identificere, hvor der er behov for effektivisering eller helt nye måder at understøtte kerneopgaven på, og du skal kunne omsætte idéer til initiativer, der giver reel værdi. Det kræver, at du er nysgerrig, analytisk og opmærksom på tendenser, der kan påvirke organisationens opgaver bl.a. i forbindelse med den teknologiske udvikling, kunstig intelligens, digitalisering og nye samarbejdsformer.

## Om ansættelsesprocessen

Du kan søge stillingen gennem MUUSMANN [her](#).

### Tidsplan

Der er planlagt følgende forløb for rekrutteringen, som ansøgere bedes notere, idet der ikke kan påregnes afvigelser herfra.



Mellem de to samtaleforløb vil der være et kaffemøde med kommunaldirektøren.

### Testforløb og referencer

Mellem de to samtalerunder gennemfører MUUSMANN et testforløb, der omfatter:

- En personlighedstest (NEO PI-3)
- En intelligencetest (IST Screening (Intelligence Structure Test))
- En opfølgende testsamtale med udgangspunkt i ovenstående

På baggrund af testforløbet udarbejder MUUSMANN en testrapport, der indeholder:

- En vurdering af dine kompetencer i forhold til stillings- og kompetenceprofilen
- En vurdering af dine ledelsesmæssige styrker og udfordringer i forhold til det konkrete job
- Et antal udviklingspunkter for dig som leder i den konkrete stilling

Du vil få testrapporten tilsendt inden 2. samtalerunde, ligesom ansættelsesudvalget får mulighed for at læse den inden samtalen.

I forbindelse med 2. samtalerunde vil du skulle forberede besvarelsen af en case, som du skal præsentere til samtalen.

Efter 2. samtalerunde indhenter vi også referencer for at validere oplysninger og vurderinger. Vi indhenter typisk tre referencer, og det sker i alle tilfælde efter forudgående aftale med dig.

## Ansættelsesudvalget

### Kommunaldirektør

Kristine Klæbel

### Afdelingschef for Miljø & Teknik

Marie Brøchner Jespersen

### Leder af Sekretariatet for Politik, Jura, Kommunikation & Udvikling

Laura Schmidt-Hansen

### Økonomikonsulent

Lars Kragh Hansen

### Afdelingschef for Ældre, Sundhed & Social

Tanja Thor Møller

### Leder af IT & Digitalisering

Mette Smith Thastum

### Leder af HR & Løn

Maria Sauer

### Konsulent i sekretariatet

Morten Michaelsen

## Yderligere information

For yderligere information er du velkommen til at kontakte:



**Kristine Klæbel**  
Kommunaldirektør  
Tlf.: 61 20 48 91



**Anders Moesgaard Jacobsen**  
Chefkonsulent i MUUSMANN  
Tlf.: 20 42 91 49

Du kan læse mere om Albertslund Kommune på [www.albertslund.dk](http://www.albertslund.dk)

---