

Stillings- og kompetenceprofil



RUDERSDAL
KOMMUNE

Chef for hjemmeplejen

Rudersdal Kommune

Oktober 2023



Opdragsgiver	Rudersdal Kommune
Adresse	Rudersdal Kommune Stationsvej 36 3460 Birkerød Tlf. 46 11 50 00 www.rudersdal.dk
Stilling	Chef for hjemmeplejen
Refererer til	Områdechef for Sundhed og Forebyggelse, Margrethe Wivel
Ansættelsesforhold	Du ansættes på Cheftalen for Regioner og Kommuner. Din løn forhandles desuden på baggrund af dine særlige kvalifikationer og kompetencer relevant for stillingen. Tiltrædelse: 1. januar 2024
Yderligere oplysninger	Kan fås ved henvendelse til: Områdechef for Sundhed og Forebyggelse, Margrethe Wivel, tlf: 72 68 33 10 Partner, Mia Fruergaard, MUSMANN A/S, tlf. 21 29 70 79
Ansøgningsfrist	Søndag den 12. november 2023 Søg stillingen på www.muusmann.com/stillinger
Processens forløb	Der er planlagt følgende forløb for rekrutteringen, som ansøgere bedes notere, idet der ikke kan påregnes afvigelser herfra. 1. samtaler: torsdag den 16. november Test: tirsdag den 21. november 2. samtaler: mandag den 27. november

Rudersdal Kommune – vi lykkes kun i fællesskab

Rudersdal Kommune er en natursmuk kommune i det nordlige Storkøbenhavn under Region Hovedstaden med ca. 57.000 beboere, som generelt er ressourcestærke og har høje forventninger til kommunens service og tilbud. Kommunen har en målsætning om at være landets bedste bokommune, og transporttiden er blot 25 min. fra Nørreport station.

Det visuelle samspil mellem åbent land og bebyggede områder er karakteristisk for Rudersdal Kommune med bl.a. naturoaser, skov og parker samt 10 forskellige byområder og fire mindre bebyggelsesområder.

Rudersdal Kommunes strategi hedder **”vi lykkes kun i fællesskab”**. Målet med strategien er, at alle medarbejdere og ledere i kommunen arbejder sammen i deres opgaveløsning om at skabe bæredygtige løsninger, som giver værdi, kvalitet og sammenhængene løsninger for borgerne. Det betyder bl.a., at Rudersdal Kommune gentænker måden at indrette sig på, organisatorisk, ledelsesmæssigt og styrelsesmæssigt:

OVERORDNET MÅL OG VISION: Det er vores mål, at alle kommunens medarbejdere og ledere i deres opgaveløsning arbejder sammen for at skabe bæredygtige løsninger, der giver værdi for borgerne, virksomheden og det samfund, vi er en del af.

STRATEGI (VEJEN TIL MÅLET): ”Vi lykkes kun i fællesskab” er vores overordnede strategi og fortælling. Vi bruger Ny Syntese-metoden som en strategisk forståelses- og udviklingsramme og som et balanceværktøj, der sikrer, at vi kommer godt rundt omkring opgaveløsningen, hvad enten det gælder regeloverholdelse, resultatskabelse, samskabelse eller involvering af civilsamfund og eksterne partnere.

VÆRDIER: Vores grundlæggende kendetegn som kommune, vores DNA og fundament. Det, der binder os sammen og former os. Det er vores kultur.

SIGNATURPROJEKTER: Er de prioriterede tiltag, der bidrager til at vi gennemfører strategien, lever op til vores værdier og lykkes med vores nye fortælling.

Kommunens værdier er pejlemærker for både medarbejdere og ledere i Rudersdal Kommune, og de udgør fundamentet for kommunens vision og målsætning om at lykkes i fællesskab. Der er i den forbindelse formuleret fem organisationsværdier:

- Vi har et stærkt borgerblik
- Vi har fælles mål og ansvar
- Vi arbejder sammen på tværs
- Vi bygger vores organisation på tillid
- Vi er ambitiøse og har mod på at prøve noget nyt

Du kan læse en uddybning af de fem pejlemærker og se kommunens strategifilm ”Vi lykkes kun i fællesskab” på Rudersdal Kommunes hjemmeside.

Sundhed og Forebyggelse

For at styrke hhv. det specialiserede socialområdet og ældre og sundhedsområdet har Rudersdal Kommune gennemgået en omorganisering, der er trådt i kraft 1. september 2023. I den nye organisering dækker Sundhed og Forebyggelsesområdet over rådgivning og visitation, samt de tre centre for henholdsvis Hjemmeplejen, Sundhed og Træning og Hjælpe midler, foruden de seks frisatte

plejecentre, Aktivitetscentre og Det forebyggende Team. Indsatserne i Sundhed og Forebyggelse er ikke afgrænset til specifikke målgrupper, men favner alle borgere. Den nye organisering skal understøtte et forpligtende samarbejde på tværs af Sundhed og Forebyggelse, hvor de frisatte plejecentre indgår i samarbejdet om f.eks. at sikre kvalitet og strategisk udvikling på tværs af enheder og funktioner. Intentionen er at tænke forebyggelse og rehabilitering helt anderledes på tværs af organisatoriske strukturer og med udgangspunkt i borgernes behov og ønsker. Det øgede fokus på rehabilitering og den forebyggende indsats vil være et gennemgående tema i den fortsatte udvikling af området, hvor du som chef for hjemmeplejen vil få en betydelig opgave i både udformningen og implementeringen af nye indsatser, processer og arbejds gange.

Hjemmeplejen i Rudersdal Kommune

Rudersdal Kommune har en ambitiøs, fagligt engageret og udviklingsorienteret hjemmepleje, som er kendt for at have en proaktiv og fremsynet tilgang til ældreplejen, og som får positiv opmærksomhed fra omverdenen.

Rudersdal Kommunes hjemmepleje er - ligesom andre kommuner - præget af, at gruppen af ældre med plejebestanden samt kronisk syge og multisyge borgere vokser stødt. Samtidig sker der en opgaveflytning fra hospitalerne og ud i den primære sektor. Rudersdal Kommune ønsker at møde udfordringerne med høj faglighed, nysgerrighed, kreativitet og nytænkning, hvilket blandt andet kommer til udtryk i Rudersdalmodellen, som vejen til fremtidens hjemmepleje med borgerens behov og ønsker som omdrejningspunkt for indsatsen.

En del af inspirationen til Rudersdalmodellen kommer bl.a. fra den hollandske Buurtzorg-model og Fremfærd Sundhed og Ældre-projektet.

Rudersdalmodellen tager bl.a. udgangspunkt i at styrke det rehabiliterende arbejde med udgangspunkt i borgerens ønsker. Med Rudersdalmodellen organiseres hjemmeplejen i tværfaglige teams, der opererer med en høj grad af selvstændighed i tilrettelæggelsen og udførelsen af teamets arbejde.

Hjemmeplejen kommer de kommende år til at indtage en stadig mere central rolle i det borgernære sundhedsvæsen.

Værdier og ledelsesgrundlag

Værdighedspolitik

I Rudersdal Kommune betragter man den aktive inddragelse af borgerne og deres viden som en styrke, der bidrager positivt til udviklingen af kernevelfærden. Der stilles høje krav til fagligheden, og der arbejdes nysgerrigt og fremadstræbende med bl.a. nye organiseringsformer, initiativer og tiltag, som kan imødekomme fremtidens syge- og ældrepleje med borgernes individuelle behov, ønsker og livssituationer i centrum. Du kan læse mere om værdighedspolitikken på Rudersdal Kommunes hjemmeside. Der arbejdes desuden på det politiske niveau på en pårørende politik for hvad der skal kendetegne samarbejdet mellem pårørende og medarbejdere i Rudersdal Kommune.

Ledelsesgrundlag

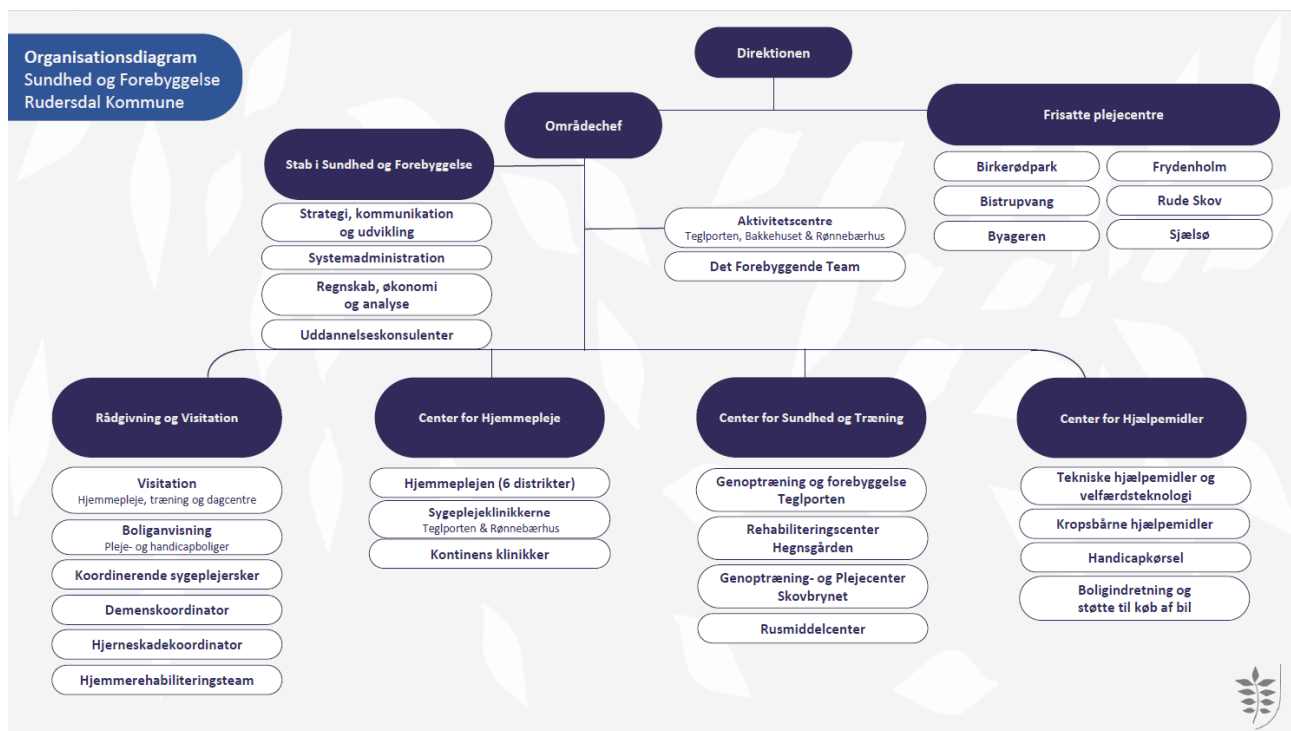
Som chef for hjemmeplejen bliver du en del af en chefgruppe, der tilsammen har ansvar for det borgernære sundhedsvæsen i kommunen. Du vil skulle indgå konstruktivt i udvikling af tværgående ledelse både i eget center og de andre centre i Sundhed og forebyggelse.

Du skal trives med at lede forandringer og udviklingsprocesser samtidig med, du sikrer stabil drift. Det er derfor vigtigt, du som chef kan sikre trivsel og faglighed blandt ledere og medarbejdere.

Du kan læse mere om det samlede [ledelsesgrundlag](#) på Rudersdal Kommunes hjemmeside.

Organisering af Center for Hjemmepleje

Center for Hjemmepleje er organiseret under området Sundhed og Forebyggelse, og du kommer som chef for hjemmeplejen til at referere til områdechefen. Sundhed og Forebyggelse er ét ud af 12 områder i kommunen og råder over nedenstående centre og stabe:



Center for Hjemmepleje omfatter tilbud til borgere i eget hjem, herunder hjemmepleje og hjemmesygepleje i 6 distrikter. En række af distrikterne ledes af en DUO-ledelse, da man som følge af medarbejderantal og udviklingsprojekter har vurderet behov for at nedjustere ledesspændet med henblik på at fokusere på udvikling, drift og tættere kontakt mellem borgere, medarbejdere og ledere. Duoledelsen forventes i høj grad at kunne agere selvstændigt, tage ansvar og træffe beslutninger.

Centret ledes af chefen for Hjemmeplejen og 9 distriktsledere. Centret har ca. 450 ansatte og leverer indsatser til flere end 2.000 borgere. Det samlede driftsbudget er på ca. 70 mio. kr.

Opgaven

Som chef for hjemmeplejen i Rudersdal Kommune har du det overordnede ledelsesansvar for de borgerrettede opgaver, personale, daglig drift og økonomi. Herudover får du mulighed for at bidrage til den strategiske udvikling af sundheds- og forebyggelsesområdet sammen med den øvrige chefgruppe samtidig med, at du skal stå i spidsen for ledelse og udvikling af hjemmeplejen. Sammen med distriktslederne i hjemmeplejen vil du således indgå i et samlet, engageret og ambitiøst lederteam, hvor man inviteres til gensidigt at bidrage, sparre og involvere sig i udviklingen af hjemmeplejen.

Som øverste chef for hjemmeplejen skal du stå i spidsen for at sikre en sund og stærk arbejdsplads for de ca. 450 medarbejdere, og du skal være drevet af at skabe tværfaglige og innovative løsninger for borgerne. Du bliver del af en udviklingsorienteret organisation med et stærkt borgerblik og højt til

loftet. Du får en central rolle i implementeringen og udviklingen af fremtidens ældrepleje i Rudersdal Kommune – i tæt samarbejde og samspil med den øvrige chefgruppe i Sundhed og Forebyggelse.

Som chef for hjemmeplejen træder du ind i et landskab, hvor der stilles høje krav til hjemmeplejen og de øvrige tilbud til kommunens ældre borgere. Borgere og politikere følger området og udviklingen med stor interesse, og du skal derfor være indstillet på at være en central figur for hjemmeplejen i Rudersdal Kommune.

Ligesom resten af landets kommuner ser vi i Rudersdal Kommune ind en fremtid med et stigende antal ældre, hvor vi de kommende år skal finde de gode løsninger, der kan imødekomme fremtidens udfordringer med flere ældre og færre hænder. Vi er i gang med at finde nye måder, der skal tiltrække dygtige medarbejdere til sundheds- og ældreområdet og sikre en stærk tilknytning til hjemmeplejen i Rudersdal Kommune. Du får som chef for hjemmeplejen en vigtig rolle i at kunne tænke kreativt og bidrage med gode løsninger for at fremtidssikre ældreplejen i Rudersdal Kommune.

Foruden at bidrage til eksisterende og nye udviklingstiltag skal du også lede en stor driftsorganisation. Du skal lede de 9 distriktsledere, som hver især har ansvar for den faglige ledelse af de enkelte distrikter. Din rolle bliver i den forbindelse at sikre en god og attraktiv kultur, som rækker helt ud til den enkelte frontmedarbejder. Du skal stå i spidsen for at sikre en samlet og koordineret ledergruppe, der får Center for Hjemmepleje til at hænge sammen og samarbejde på tværs. I den forbindelse er du åben overfor og bidrager selv til, hvordan organisering og ledelse kontinuerligt og bedst muligt understøtter kerneopgaven og de aktuelle og fremtidige udfordringer indenfor ældreområdet og hjemmeplejen i særdeleshed. Distriktslederne repræsenterer forskellige fagligheder og løser forskellige opgaver, og det er derfor vigtigt, at du kan skabe et sammenhængende center. Du skal samtidig kunne sætte fri og delegerer, så ressourcer og potentialer blandt ledere og medarbejdere bliver realiseret på baggrund af fælles værdier og en fælles kultur om at bidrage til at styrke og udvikle det samlede område

Dine nærmeste chef-kolleger er de øvrige centerchefer, og i dette samarbejde forventes du at bidrage aktivt og relevant til at skabe sammenhæng på tværs af området og realisere kommunens strategi om et stærkt borgerblik og sammenhængende indsatser.

Aktuelle dagsordener og opgaver

Faglig frisættelse

Rudersdalmodellen har været et stort fokusområde i Hjemmeplejen i Rudersdal Kommune de seneste år. Baseret på de indledende erfaringer fra udrulningen af modellen, arbejdes der aktuelt med udformningen af en Rudersdalmodel 2.0, der skal styrke forudsætningerne for at sikre en forebyggende og borgernær pleje. Som chef for hjemmeplejen træder du ind i en indflydelsesrig rolle, hvor du skal tage ansvar for og understøtte distriktslederne og hele organisationen i den fortsatte udvikling, tilpasning og implementering af den nye model 2.0, som skal forløbe samtidigt og integreret i alle distrikter og med tæt tværfaglig koordinering i forhold til det nære sundhedsvæsen.

Ny styringsmodel og udlicitering

Hjemmeplejen forventes i april 2024 at overgå fra aktivitetsstyring til rammestyring og således implementere en ny styringsmodel på området. Du vil som chef være ansvarlig for implementeringen og den løbende styring og opfølgning. Det er desuden politisk besluttet at udlicitere rengøring og vask, og i den forbindelse bliver du ansvarlig for tilpasning af driften.

Andre væsentlige opgaver:

- Økonomi- og budgetstyring af det samlede område
- Afholdelse af og opfølgning på MUS-samtaler med distriktslederne

- Sikre et godt og konstruktivt samarbejde i TRIO
- Løbende kompetenceudvikling
- Stå til rådighed for løbende sparring med ledere og medarbejdere

Personlige, faglige og ledelsesmæssige kompetencer

Vi forestiller os først og fremmest, at du er en erfaren leder af ledere, som tidligere har skabt gode resultater på sundheds- og ældreområdet. Vi lægger vægt på driftserfaring samt kendskab til den samlede sundhedssektor, det kommunale ældreområde og det borgernære sundhedsvæsen, samt at du har en relevant og gerne sundhedsfaglig uddannelse og en overbygning i ledelse og økonomistyring. Du kan evt. også have en uddannelse indenfor f.eks. folkesundhedsvidenskab kombineret med kommunal erfaring fra ældreområdet, alternativt områder med tæt tilknytning til ældreområdet og hjemmeplejen.

Du har et skarpt driftsmæssigt blik på styring, både når det gælder den faglige og borgeroplevede kvalitet samt den faglige udvikling blandt medarbejdere. Endelig skal du være optaget af økonomistyring og datastyret ledelse.

Derudover lægger vi særligt vægt på følgende kompetencer:

Udviklingsorienteret og strategisk leder

Som chef for hjemmeplejen er det vigtigt, at du kan sætte retning, lede og navigere i en organisation, hvis fokus er tværfaglighed og rehabilitering. Dertil er det vigtigt, at du har sans for både udvikling og drift og med sikker hånd kan skabe sammenhæng og helhed på tværs. Det kræver en struktureret person, der har et stærkt strategisk blik og en forståelse for hjemmeplejens og hjemmesygeplejens rolle i det nære sundhedsvæsen. En der har erfaring med forandringsledelse og blik for en realistisk og bæredygtig udvikling af både ledere, medarbejdere og processer på det individuelle niveau såvel som enheder.

Politisk tæft og flair for samarbejde

Du forstår at begå dig i en politisk ledet organisation og herunder håndtere både kompleksitet og det krydspres, som kan opstå i samarbejdet med politikere, medarbejdere og borgere. Du trives med at stå i spidsen for et område, som har stor politisk bevågenhed og interesse. Du indgår konstruktivt og transparent i løbende dialoger, samarbejder og samspil med relevante aktører og samarbejdspartnere og altid med borgerperspektivet for øje. I den forbindelse er det en fordel, at du har erfaring med eller kendskab til ledelse af frivillige og samarbejde med det øvrige civilsamfund. Som chef for hjemmeplejen får du et særligt ansvar for at sikre en grundig koordinering og ensretning af opgaver på tværs af hjemmeplejens distrikter, så den høje kvalitet fastholdes i hele kommunen. Det kræver stærke kommunikationsevner, engageret opfølgning, et solidt overblik og lysten til at indgå aktivt i tværfaglige konstruktive løsninger for at lykkes i fællesskab.

Relationskompetent, inddragende og delegerende

Som chef for hjemmeplejen har du erfaring med at lede ledere og besidder i den forbindelse stærke delegerings- og inddragelseskompetencer. Du er empatisk og tillidsvækkende af natur, og du prioriterer at være synlig i din ledelsesstil, så du sikrer et nødvendigt organisatorisk følgeskab på tværs af hele området. Du involverer og delegerer med øje for at optimere ressourceudnyttelse blandt ledere og medarbejdere og for at få dem til at lykkes. Du er en god menneskekender, og du kan skabe psykologisk tryghed i en tid med omskiftelige krav. Din tilgang til andre mennesker er nysgerrig, kommunikerende og løsningsorienteret, og du prioriterer at være en nærværende og tilgængelig chef, som lytter og lader sig inspirere af både ledere og medarbejdere med stor diversitet og forskellige

kulturelle baggrunde. Du er en leder, der tør give noget af dig selv i mødet med andre, og samtidig fremstår du professionel og med integritet.

Beslutningsdygtig og vedholdende

Som chef for hjemmeplejen er du ansvarlig for et område med mange interesser og dermed også mange holdninger til, hvordan fremtidens ældrepleje skal se ud. For at kunne agere i dette, kræver det en person, der er modig, har udsyn og besidder stor beslutning- og handlekraft, som også betyder, at du kan stå fast ved beslutninger og være vedholdende, når det kræves. Herunder har du gerne gode erfaringer med at modstå og håndtere det pres, der kan opstå ved modsatrettede krav. Du trives både med at arbejde selvstændigt og sammen med andre, og du er i stand til selv "at skære opgaven til", når opdraget og opgaven kræver det.

Andet

Kandidater til stillingen skal være indstillet på at gennemføre en omfattende ledelsestest af 4 timer med fysisk fremmøde hos MUUSMANN i København.
