

# Stillings- og kompetenceprofil



**Halsnæs**  
Kommune

**Chef for By og Miljø**  
Halsnæs Kommune

Juli 2026

**muus  
mann**



## Halsnæs Kommune – det får du hos os

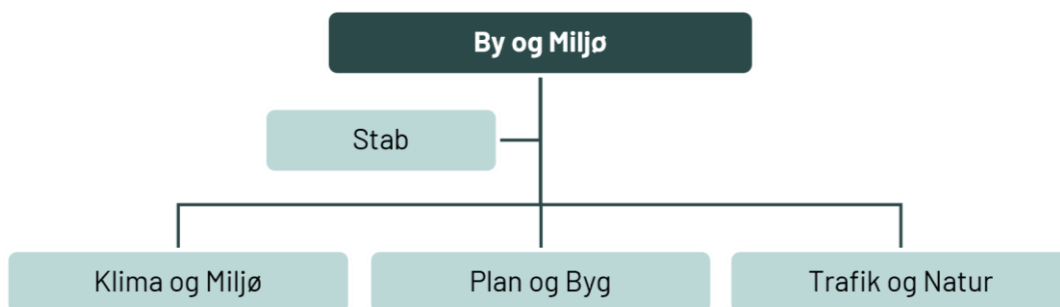
Halsnæs er en levende kommune med stærke lokale identiteter. Vi er en ambitiøs kommune tæt på natur, hav og fjord, hvor vi dyrker de stærke fællesskaber og prioriterer velfærd til alle kommunens borgere. Vi er og vil fortsat være det sted, mennesker flytter hen for at få et liv med mere frihed, afslappet stemning og rum til forskellighed. Vi skaber forandringer, der passer godt på vores natur og miljø ved at sætte ting i bevægelse i Halsnæs Kommune. Hos os mødes rå og autentisk natur, stærke lokalsamfund, levende bymiljøer og en tydelig politisk ambition om at skabe udvikling med værdi for både borgere, virksomheder og besøgende og med et stærkt potentiale for bosætning, erhvervsudvikling, turisme, og nye fællesskaber.

Som chef i Halsnæs bliver du en del af en kommune i bevægelse, hvor afstanden mellem idé, beslutning og handling er kort, og hvor der er mulighed for at sætte et tydeligt ledelsesmæssigt og fagligt aftryk på kommunens videre udvikling. Du får en central rolle i at omsætte Vision 2035 til konkrete resultater og i at finde løsninger, der balancerer myndighed, drift og udvikling med blik for både helheden og de unikke muligheder, vi har. Hvis du motiveres af at lede tæt på virkeligheden og skabe resultater sammen med dygtige medarbejdere, samt bidrage til en kommune med en stærk identitet og store ambitioner, så ser vi frem til at byde dig velkommen som vores nye chef for By og Miljø til et Halsnæs i bevægelse.

### Organisationen

Den administrative organisation består af en enhedsdirektion bestående af 3 direktører samt 8 chefer med hver et fagområde. Områdecheferne har hver en referencedirektør. Cheferne udgør sammen med direktionen chefgruppen, hvor der arbejdes fælles med tværgående strategiske opgaver og temaer.

Du kan læse mere om Halsnæs Kommune, herunder By og Miljø, på [kommunens hjemmeside](#), i det fælles [ledelsesgrundlag](#) og i det samlede [organisationsdiagram](#).



### Reference- og ansættelsesforhold

Som chef for By og Miljø refererer du til fagdirektøren for området, for hvem du er en vigtig sparringspartner, og som du samarbejder tæt med. Ansættelse sker i henhold til Rammeaftale om kontraktansættelse af chefer og med lønindplacering efter Aftale om aflønning af chefer.

## Opgaver – det du skal hos os

### Ledelse og udvikling

Som chef for By og Miljø får du det overordnede ansvar for drift, ledelse og udvikling af By og Miljø, der forvalter en stor og bred opgaveportefølje med ansvar for myndighedsområdet indenfor planlægning, byggeri, klima, natur, miljø, trafik, vej, miljøvurderinger og større tværgående udviklingsprojekter. Du bliver chef for et område præget af et godt kollegialt fællesskab, et godt arbejdsmiljø samt en høj faglig integritet og engagement blandt medarbejderne. Du bliver direkte personaleleder for medarbejderne i staben og for områdets tre ledere samt overordnet ansvarlig for den samlede personalegruppe og den faglige kvalitet i By og Miljø.

Som chef for en selvkørende og fagligt stærk personalegruppe er din vigtigste opgave at sikre tydelige rammer, strukturer og professionelle procedurer og arbejdsgange i By og Miljø. Dertil skal du sikre en klar retning for, hvordan By og Miljø imødekommer de fremtidige behov og udfordringer i forlængelse af bl.a. kommunens [Vision 2035](#), [Bosætningsstrategien](#), [Outdoorstrategien](#), [Grøn Trepert](#), udviklingen af [Hundested Havn](#), herunder som mulig [servicehavn for Hesselø Vindmøllepark](#), udviklingsprojekterne [Stålsat By](#) og [Byliv og fællesskab i Frederiksværk](#), [Råt og autentisk Hundested](#) og mange flere. Det kræver i høj grad en chef med et godt overblik, der både kan sikre en realistisk og bæredygtig ressourcestyring på området og som kan prioritere i de mange opgaver, så de vigtigste politiske og strategiske dagsordener følges helt til dørs med den rette professionalisme og kvalitet.

### Samarbejder og interessenthåndtering

En væsentlig del af dine opgaver som chef er at sikre effektivitet og sammenhæng i samarbejdet på tværs af områder og forvaltninger i Halsnæs Kommune. Som en del af chefgruppen skal du bidrage til at forebygge samarbejdsudfordringer og videreudvikle et godt samarbejde på tværs, der fremmer effektive arbejdsgange og strukturer, så By og Miljø kan levere de bedste løsninger for både borgere og virksomheder.

Som chef for et område med mange eksterne samarbejdspartnere i form af både store virksomheder, forsynings, det lokale erhvervsliv, uddannelsesinstitutioner, interesseorganisationer, borgergrupper m.fl., der alle er engagerede i udviklingen af Halsnæs Kommune, får du en stor opgave i at opbygge og pleje gode samarbejdsrelationer med de mange forskellige interessenter. I den forbindelse får du en vigtig rolle i at skabe en tydelig forventningsafstemning mellem kommunen og de eksterne parters ønsker og behov, så muligheder gribes samtidig med, at udviklingen sker i tråd med kommunens vision og overordnede strategiske mål.

### Politisk betjening og strategisk kommunikation

Som chef for By og Miljø har du en vigtig opgave i at understøtte direktøren i at varetage den politiske betjening af Udvalget for Plan og Byg og Udvalget for Klima, Natur og Demokrati. Du skal i den forbindelse sikre at beslutningsoplæg formidles på den rette måde for hele udvalget, herunder sikre at konsekvenserne af de politiske beslutninger er tydelige, så udvalgene kan træffe beslutninger på et tilstrækkeligt oplyst grundlag med forståelse for de muligheder og udfordringer, det medfører.

Du skal derudover sikre, at de politiske ambitioner og dagsordener formidles til By og Miljø og omsættes til konkrete tiltag og projekter. I Halsnæs Kommune vil du opleve et særdeles velfungerende samarbejde mellem administrationen og det politiske niveau, hvor vi tør forfølge mulighederne, når de opstår. Som chef får du derfor en vigtig opgave i at følge op på væsentlige politiske prioriteringer og målsætninger, så beslutninger, mål og resultater følges ad, samtidig med at du skal være afsøgende på nye muligheder, der kan bidrage til den fortsatte udvikling af Halsnæs Kommune. Det kræver en chef, der kan stå imod det store forventningspres, der er i stillingen fra både erhvervslivet og det politiske niveau, og som tør forfølge nye muligheder og udfordre beslutninger med respekt og loyalitet overfor udfaldet. En chef som har blik for, at områdets ressourcer anvendes klogt og at opgaver prioriteres tydeligt, så der er en god balance mellem både drift, myndighedsudøvelse, udvikling og projekter.

## Profil – det vi søger hos dig

Som chef for By og Miljø skal du lede og videreudvikle området samt sikre en bæredygtig byudvikling og kunne se nye muligheder og skabe løsninger på tværs af planlægning, byggeri, miljø, klima, natur og lokal udvikling, der understøtter den grønne omstilling og mobilitet i Halsnæs Kommune. Det er en vigtig opgave, der kræver gode analytiske og relationelle kompetencer.

### Kvalifikationer – ledelsesmæssige, faglige og erfaringsmæssige

Vi forventer, at du kommer med erfaring og en bred indsigt i kerneopgaver inden for det byggetekniske og miljøfaglige område, herunder et solidt kendskab til økonomi- og ressourcestyring samt forståelse for de juridiske og politiske rammer, der præger området.

Vi forventer, at du har erfaring med ledelse, herunder gerne ledelse af fagspecialister, og at du kan navigere sikkert i en politisk styret organisation. Dertil har du en bred indsigt i de kommunale procedurer generelt og helt specifikt i kerneopgaver inden for miljø, natur og det byggetekniske område, samt en forståelse for og indsigt i de mange forskellige myndighedsopgaver, der varetages i By og Miljø.

### Ledelsesmæssige og personlige kompetencer

Derudover vil vi lægge vægt på følgende ledelsesmæssige og personlige kompetencer:

#### Tydelig kommunikation

Som chef skal du være en tydelig og troværdig kommunikator, der evner at skabe forståelse og følgeskab gennem en tydelige forventningsafstemning både opad, nedad og på tværs af organisationen og til eksterne interessenter. Det indebærer bl.a. evnen til tydeligt at oversætte mellem faglige vurderinger, politiske ambitioner og administrative hensyn, så både politikere, direktion og medarbejdere oplever sig ordentligt informeret og inddraget i processen. Du skal kunne formidle komplekse sager på en enkel og præcis måde og samtidig være tydelig om de muligheder, begrænsninger og konsekvenser, der kan være i den pågældende sag.

#### Samspilsorienteret

Du skal være en samspilsorienteret og relationelt stærk leder, der kan skabe følgeskab og pleje samarbejdsrelationer gennem en tillidsvækkende og imødekommende personlighed. Du skal kunne bygge bro mellem forskellige interesser og fagligheder og sikre, at der skabes forståelse for den fælles retning i komplekse processer både blandt interne og eksterne interessenter. Du skal kunne navigere i krydspresset mellem politiske ambitioner og erhvervslivets forventninger, hvilket kræver en chef med en god situationsforståelse, der har empati og evnen til at lytte, udfordre og samle mennesker omkring fælles løsninger.

#### Struktureret og implementeringsstærk

Som chef for et område med mange projekter og vigtige dagsordener er det afgørende, at du kan sikre den rette struktur og prioritering i opgaverne, så der kan eksekveres på projekter og tiltag kan implementeres i et tempo, hvor der er tydelig fremdrift, men også tid til at tingene forankres i organisationen. Det kræver evnen til at skabe overblik og sikre, at ressourcer anvendes dér, hvor de skaber den største værdi. Det handler ikke kun om at igangsætte initiativer, men i høj grad om at følge op, fastholde momentum og sikre, at projekter bliver ført ordentligt til dørs gennem klare processer og realistiske handleplaner med øje for det lovmæssige mulighedsrum i den enkelte sag.

#### God dømmekraft og ordentlighed

Du skal praktisere en rummelig og ordentlig ledelsesstil, hvor du med en god dømmekraft evner at stå fast, når du oplever, at organisationen er på afveje eller har behov for en omprioritering for at kunne levere den nødvendige kvalitet. Fra et helikopterperspektiv skal du have det samlede overblik over sagerne i By og Miljø, hvorfra du med både skarphed og ro evner at dykke ned i komplekse sager, hvor både forventninger og tempoet er højt. Du skal hvile i din ledelse og din faglighed og møde medarbejdere, politikere, borgere og samarbejdspartnere med respekt, åbenhed og en konstruktiv tilgang også i situationer præget af faglig uenighed og modsatrettede interesser.

## Om ansættelsesprocessen

Du kan søge stillingen gennem MUUSMANN [her](#).

### Tidsplan

Der er planlagt følgende forløb for rekrutteringen, som ansøgere bedes notere, idet der ikke kan påregnes afvigelser herfra.



### Testforløb og referencer

Mellem de to samtalerunder gennemfører MUUSMANN et testforløb, der omfatter:

- En personlighedstest (NEO PI-3)
- En intelligencetest (IST Screening (Intelligence Structure Test))
- En opfølgende testsamtale med udgangspunkt i ovenstående

På baggrund af testforløbet udarbejder MUUSMANN en testrapport, der indeholder:

- En vurdering af dine kompetencer i forhold til stillings- og kompetenceprofilen
- En vurdering af dine ledelsesmæssige styrker og udfordringer i forhold til det konkrete job
- Et antal udviklingspunkter for dig som leder i den konkrete stilling

Du vil få testrapporten tilsendt inden 2. samtalerunde, ligesom ansættelsesudvalget får mulighed for at læse den inden samtalen.

I forbindelse med 2. samtalerunde vil du skulle forberede besvarelsen af en case, som du skal præsentere til samtalen.

Efter 2. samtalerunde indhenter vi også referencer for at validere oplysninger og vurderinger. Vi indhenter typisk tre referencer, og det sker i alle tilfælde efter forudgående aftale med dig.



## Ansættelsesudvalget

### Direktør

Sune Impgaard Schou

### Leder af Trafik og Natur

Christian Skov

### Administrativ konsulent i staben ved By og Miljø

Pia Dudman Nielsen

### Chef for Ejendomme, Faciliteter og Arealer

Connie Graul

### Byplanlægger og FTR for AC'erne

Mette Skaftø Vestergaard

### Miljøsagsbehandler

Louise Just Johansen

## Yderligere information

For yderligere information er du velkommen til at kontakte:



### Sune Impgaard Schou

Direktør for By og Miljø, Ejendomme, Faciliteter og Arealer samt Social, Beskæftigelse og Borgerservice

Tlf.: 23 49 77 57



### Carsten Søgaard

Adm. direktør i MUUSMANN

Tlf.: 30 30 28 81

Du kan læse mere om Halsnæs Kommune på [www.halsnaes.dk](http://www.halsnaes.dk)