

Stillings- og kompetenceprofil



Administrerende direktør

Filadelfia

Marts 2024



Opdragsgiver	Filadelfia
Adresse	Kolonivej 1 4293 Dianalund
Stilling	Administrerende direktør
Refererer til	Bestyrelsesformanden
Ansættelsesvilkår	Ansættelse sker på kontraktvilkår med løn efter kvalifikationer. Den samlede lønpakke vil være 1,7 mio. kr. inkl. Pension. Tiltrædelse 1. juni 2024
Yderligere oplysninger	Kan fås ved henvendelse til: Bestyrelsesformand Leif Vestergaard Pedersen Tlf. 21 24 23 16 Sundhedsfaglig direktør Mads Henrik Ravnborg Tlf. 20 86 54 47 MUUSMANN A/S Malene Højsted Kristensen, Tlf. 22 22 21 60 Se også Filadelfias hjemmeside: www.filadelfia.dk
Ansøgningsfrist	Søndag den 7. april 2024 Søg stillingen på www.muusmann.com/stillinger
Rekrutteringsprocessens forløb	Der er planlagt følgende forløb for rekrutteringen. 1. samtale - Torsdag den 11. april 2024 Testforløb - Tirsdag den 16. april 2024 2. samtale - Mandag den 22. april 2024 Møde med bestyrelsen i uge 17.

Administrerende direktør til en stolt og ambitiøs organisation

Filadelfia søger en ny administrerende direktør, som vil være en del af en organisation med stærke værdier, store ambitioner og stolte traditioner. En organisation, der arbejder ud fra et helhedssyn på patientens fysiske, psykiske og sociale behov med fokus på hjernen – med hjertet. Stillingen som administrerende direktør er en spændende og vigtig post, som giver mulighed for et alsidigt direktørjob i en organisation, som gennem 127 år har haft den vigtige ambition om at gøre en forskel for patienter, beboere, klienter og deres familier gennem et stærkt fagligt og medmenneskeligt fokus – og stadigvæk har det.

Den kommende administrerende direktør skal bygge videre på Filadelfias styrkepositioner og være ansvarlig for at udvikle strategier sammen med bestyrelsen og implementere de strategiske beslutninger med hele organisationen som medspillere. Filadelfia har en størrelse og organisering, der giver gode muligheder for at skabe udvikling og forandringer i hele organisationen. Samtidig skal den nye direktør sætte Filadelfia på dagsorden i en tid, hvor specialiseringen bliver større og større samtidig med, at der er et stigende fokus på helhedssynet på den menneskelige trivsel.

Som administrerende direktør skal du have skarpt øje for både interne og eksterne signaler og udviklinger, der kan påvirke Filadelfias drift og økonomi. Dette kræver en kontinuerlig nysgerrighed og årvågenhed af tendenser herunder også teknologiske fremskridt og en stærk evne til at forstå deres potentielle indvirkning på Filadelfia, samt at kunne handle på dem med rettidig omhu i samarbejde med bestyrelsen, ledere og medarbejdere.



Om Filadelfia

Filadelfia er en selvejende non-profit institution i Dianalund med selvstændig bestyrelse, hvis formål er at deltage i løsningen af opgaver inden for sundheds- og socialsektoren, herunder navnlig at varetage diagnosticering og behandling af patienter med epilepsi og erhvervet hjerneskade. Disse aktiviteter foregår på Epilepsihospitalet, som er Danmarks eneste højt specialiserede hospital for patienter med epilepsi. Filadelfia har Sundhedsstyrelsens godkendelse til tre specialer: neurologi, pædiatri og klinisk biokemi.

Filadelfia varetager højt specialiserede funktioner samt regionsfunktioner inden for epilepsi og har desuden et specialiseret center for neurorehabilitering, en specialskole for børn, en landsdækkende specialrådgivning for epilepsi, uddannelsesstilbud samt landsdækkende sociale døgn-/dagtilbud til mennesker med svær epilepsi, erhvervet hjerneskade og tilgrænsende kroniske sygdomme.

Filadelfia er en ambitiøs organisation, som ofte bliver lyttet til og som gerne bidrager til nytænkning inden for hele sine portefølje. Filadelfia har egen forskningsenhed og udøver en lang række forskningsaktiviteter på internationalt niveau centreret omkring både anvendt og strategisk forskning på områderne: epidemiologi, udredning, diagnostiske metoder, anvendt klinisk behandlingsforskning, rehabilitering og de sociale konsekvenser af epilepsi.

Filadelfia har omkring 6000 ambulante patienter og 1350 indlæggelser årligt, hvilket giver et særligt grundlag for at diagnosticere præcist og give patienterne god behandling, der omfavner hele patientens liv. Filadelfia beskæftiger ca. 800 medarbejdere og har et budget på ca. 400 mio.kr.

Filadelfias værdier

Filadelfia og diakoni er tæt sammenkoblet. Diakonien afspejler sig dermed også i det fælles værdigrundlag for Filadelfia, som kan sammenfattes med tre værdier: *Helhedssyn, respekt og nytænkning.*

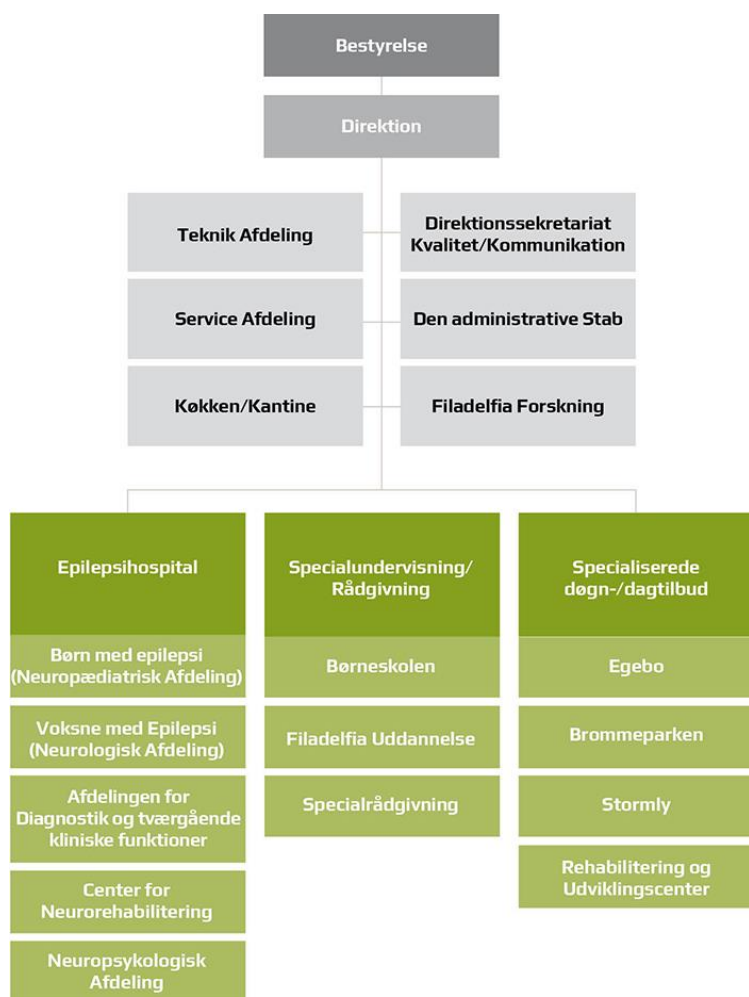
- **Helhedssyn:** Helhedssyn i forhold til patienter og klienter er altafgørende for organisationens sammenhængskraft, og der må til enhver tid tages udgangspunkt i patientens/brugerens behov for at opnå en så høj kvalitativ ydelse som mulig. Helhedssynet skal understøtte den lærende organisation, hvor fælles viden og erfaring på tværs af faggrupper udnyttes og anvendes optimalt. Helhedssynet vil på den måde understøtte opfattelsen af, at alle medarbejdere er værdifulde, og at alle afdelinger og institutioner opleves som ligeværdige aktører.
- **Respekt:** En ubetinget respekt for det enkelte menneske er selve grundlaget for at kunne arbejde på Filadelfia. Respekten gælder i samarbejdet med patienter, klienter og beboere samt i relationer mellem medarbejdere, områder og afdelinger (interne/eksterne), hvor mødet sker i åbenhed og med evne og vilje til at forstå andres tænkemåde og handlinger.
- **Nytænkning:** Forandring er et vilkår i en tid, hvor organisationers vilje og evne til nytænkning og udvikling er afgørende for deres virke. Nytænkning, forandringsparathed og udvikling hænger uløseligt sammen og er et både ønskeligt og nødvendigt afsæt for at virkeliggøre Filadelfias vision. Filadelfia skal, gennem nytænkning indadtil i organisationen og udadtil, være toneangivende for samarbejdspartnere – nationalt og internationalt.

Filadelfias ledelse og organisering

Filadelfia er en selvejende institution, som er organisation for en række funktioner, der bidrager til at løse opgaver inden for sundhedsvæsenet og tilgrænsende sociale og uddannelsesmæssige områder. Alle funktionerne betjenes af en fælles administration.

Direktionen består af den administrerende direktør og en sundhedsfaglig direktør.

Nedenfor ses et organisationsdiagram og uddybende forklaring herom:



Epilepsihospitalet har ekspertise på felter, der grænser op til epilepsi eller er en deldiagnose til epilepsi. Derfor løser hospitalet også opgaver inden for erhvervet hjerneskade, psykiatriske problemstillinger og udviklingshæmning.

Filadelfia har derudover en række faglige aktiviteter relateret til **uddannelse, kurser og rådgivning**.

Filadelfia har fire **døgn- og dagtilbud**, der alle er kendetegnet som tilbud om specialiseret pleje, omsorg og støtte til voksne mennesker med epilepsi og erhvervet hjerneskade samt udtalte fysiske, psykiske og sociale problemstillinger. Tilbuddene omfatter ydelser for borgere, der ikke kan støttes tilstrækkeligt gennem de gængse kommunale eller regionale tilbud. Der ydes endvidere speciallægeudredning og -behandling fra Epilepsihospitalet.

Dertil kommer et direktionsssekretariat, en teknisk afdeling, en serviceafdeling, køkken/kantine, en administrativ stab, en enhed for klinisk koordination samt en forskningsenhed.

Det økonomiske grundlag tilvejebringes ved driftsoverenskomster og betalingsaftaler med regioner og kommuner. Herudover modtager Filadelfia også selvbetalende patienter og klienter. Filadelfias øverste myndighed er bestyrelsen. Ledelsen af Filadelfia varetages af direktionen ved den administrerende direktør og den sundhedsfaglig direktør.

Ansvarsområder og hovedopgaver

Den administrerende direktør er leder af direktionen for Filadelfia, sammen med den sundhedsfaglige direktør. Som administrerende direktør har du ansvaret for den daglige ledelse af Filadelfia og omsætningen af strategiske tiltag besluttet af bestyrelsen. Herudover er en af dine vigtigste opgaver at sikre en professionel og effektiv daglig drift og en sikker økonomistyring af hele Filadelfia.

Du skal have visioner for den fortsatte udvikling af Filadelfia og være orienteret mod at finde løsninger, der tydeligt peger ind i fremtiden, så Filadelfia også om 5 år er en central aktør inden for sundheds- som socialområdet. Du bidrager til at skabe engagement, der rækker ud over Filadelfia både for samarbejdspartnere, patienter og pårørende og gøre det tydeligt, at Filadelfias kerneopgave ikke kun er den højt-specialiserede behandling, men også den inddragende, helhedsorienterede og menneskecentrerede tilgang, der er unik for Filadelfia.

Som administrerende direktør har du blandt af ansvaret for:

- En aktuel, troværdig og vedholdende dialog med Filadelfias samarbejdspartnere, som fx Region Sjælland, kommunerne og centrale myndigheder, i samspil med de faglige specialister på Filadelfia.
- En konstruktiv og tillidsbåret relation til bestyrelsen og bestyrelsesformanden, og at bestyrelsen serviceres med relevante oplæg og relevant materiale i forhold til at kunne arbejde med de overordnede og strategiske linjer for Filadelfia.
- En bæredygtig implementering af de strategisk vedtagne beslutninger, så der sikres forståelse og følgeskab gennem hele organisationen.
- At sikre sammenhængskraft, udvikling og et fælles grundlag på tværs af afdelingerne og for hele organisation.
- At bidrage til at afsøge mulighederne indenfor nye teknologier og digitale sundhedsfaglige behandlinger og hvordan disse kan benyttes i både behandlingen af patienter og i organisationen generelt.
- At opretholde kompetente faglige miljøer gennem kompetenceløft, faglig udvikling og rekruttering. Dette med et samtidigt blik for arbejdsmiljø og trivsel i organisationen.
- At understøtte Filadelfias forskningsmæssige styrkeposition som førende indenfor forskning i epilepsi- og erhvervet hjerneskade i verden og understøtte det tætte samspil med landets universiteter og øvrige forskningsmiljøer.

Kompetencer

Stillingen som administrerende direktør i Filadelfia indeholder en kompleks, mangefacetteret og særdeles spændende opgaveportefølje, som kræver stærke relationelle kompetencer samt en åben og nysgerrig tilgang i samarbejdet og sparringen med andre. Herunder en stærk evne til at navigere mellem forskellige beslutningsstile, samt lytte og inddrage andres perspektiver i problemløsningen.

Følgende kompetencer for den kommende administrerende direktør er centrale:

1.Strategisk og visionær

Du skal være ambitiøs på Filadelfias vegne og turde tænke ud af boksen i forhold til, hvordan organisationen skal udvikle sig, og hvilken plads den skal have både i fremtidens sundhedsvæsen og velfærdssamfundet generelt med en kontinuerlig respekt for organisationens traditioner og den stærke menneskecentrerede kultur.

I den sammenhæng er det vigtigt, at du formår at omsætte visioner og strategier i det materiale, som forelægges bestyrelsen, så drift, detaljer og lovgivning ikke bliver dominerende omdrejningspunkter på bestyrelsens møder, men derimod det strategiske arbejde – og drøftelser og beslutninger af strategisk karakter – der tegner de linjer for Filadelfia, som direktøren skal omsætte til praktiske handlinger.

2. Netværksorienteret og relationel stærk

Som administrerende direktør er det afgørende at kunne navigere i og opbygge vedvarende relationer og partnerskaber med Filadelfias mange interessenter, herunder patientforeningen, centraladministrationen på sundheds- og socialområdet, beslutningstagere i de danske kommuner og regioner og

andre samarbejdspartnere. Den administrerende direktør skal kunne positionere Filadelfia som en relevant samarbejdspartner og sikre, at Filadelfia aktivt deltager i relevante diskussioner og beslutninger på nationalt plan.

3. Resultatskabende leder i samspil med andre

Som administrerende direktør er du den daglige leder for en organisation med en høj faglighed og et kompetent ledelsesteam. Du skal respektere den vigtige ledelsesopgave, du har, samtidig med, at du udviser respekt over for de stærke fagligheder, der findes i organisationen. Dette kræver et helhedssyn, hvor du formår at bringe komplementære kompetencer i spil og være åben i samspillet med hele organisationen.

4. Kulturbærer

Den administrerende direktør er fanebærer for en organisation med store ambitioner, stærke værdier og en mærkbar kultur, der gennemsyrrer hele organisationen. Som administrerende direktør skal du kunne koble dig på værdierne og omsætte dem i din ledelsestilgang og dermed lede organisationen med en autentisk og engagerende ledelsestil. Du skal aktivt deltage i at udvikle og opretholde Filadelfias kultur og fungere som en rollemodel og en fortaler for organisationens værdier, mission og vision.



5. Drift- og økonomistyring

På Filadelfia lægges der stor vægt på at overholde budgetterne og være anerkendte som omkostnings-effektive. Som ansvarlig for Filadelfias drift og økonomiske grundlag er det centralt med flair og interesse for økonomistyring herunder planlægning og budgettering, effektiv ressourceallokering, evnen til at optimere processer og håndtere risici, så der sikres bæredygtig drift samt en sund økonomisk styring af organisationen. Dette forudsættes også for at kunne indgå bæredygtige økonomiske aftaler med samarbejdspartnere.

Uddannelse og erfaringsbaggrund

Der lægges vægt på følgende faglige kvalifikationer og erfaringsbaggrund:

- En sundhedsvidenskabelig/sundhedsfaglig uddannelse eller anden relevant akademisk uddannelse som f.eks. cand.scient.pol., cand.polit., eller cand.oecon. Det forventes ligeledes, at den grundlæggende uddannelsesmæssige baggrund er suppleret med en relevant lederuddannelse.
- Solid erfaring med ledelse – i særdeleshed ledelse af ledere og ledelse af forskellige fagligheder herunder specialister og højtuddannede.
- Erfaring med driftsledelse og varetagelse af administrative opgaver. Herunder er det en fordel med konkret erfaring med at samarbejde med en bestyrelse eller lignende.
- En habil indsigt i sundheds- og socialområdet generelt vil være en fordel.

Andet

Kandidater til stillingen skal være indstillet på at gennemføre en omfattende ledelsestest hos MUUS-MANN.

Samtaleudvalget består af:

- Bestyrelsesformand, Leif Vestergaard Pedersen
- Næstformand for bestyrelsen, Jens Stenbæk
- Bestyrelsesmedlem, Emil Tang
- Sundhedsfaglig direktør, Mads Henrik Ravnborg
- Områdeleder, Søren Astrup Juul
- Teamleder for Økonomi, Brian Møller
- Chefsygeplejerske, Signe Madsen
- Cheflæge, Sándor Beniczky
- Leder af psykologerne, Louise Stauning
- Næstformand i HovedMED, Mette Kathrine Kromann-Rasmussen