

Stillings- og kompetenceprofil

Cheflæge for Psykiatrisk Afdeling Vejle

Region Syddanmark

September 2024



Opdragsgiver	Psykiatrien i Region Syddanmark
Adresse	Lille Grundet Hulvej 25 7100 Vejle Tlf. 99 44 48 00
Stilling	Cheflæge
Refererer til	Direktionen i Psykiatrien
Ansættelsesforhold	Løn efter overenskomst

Tiltrædelse: den 1. december 2024

Yderligere oplysninger

Kontakt gerne:

Anders Meinert Pedersen
Lægefaglig direktør
Tlf. 20 10 19 31

Carsten Lysdahl Søgaard
Partner i MUUSMANN
Tlf. 30 30 28 81

Ansøgningsfrist

Mandag den 7. oktober 2024 kl. 23:59.

Processens forløb

Der er planlagt følgende forløb for rekrutteringen, som ansøgere bedes notere, idet der ikke kan påregnes afvigelser herfra.

- 1. samtaler: Mandag den 21. oktober 2024
- Test: Tirsdag den 22. oktober 2024
- 2. samtaler: Fredag den 25. oktober 2024

Om Psykiatrisk Afdeling Vejle

Psykiatrisk Afdeling Vejle er en organisatorisk enhed under Psykiatrien i Region Syddanmark, der endvidere består af 13 afdelinger og funktioner, geografisk fordelt på lokaliteter eksempelvis i Esbjerg, Svendborg, Aabenraa, Middelfart og Odense.

Afdelingen har ansvaret for voksenpsykiatrien og varetager udredning, diagnostik og behandling inden for det lægefaglige speciale psykiatri. Afdelingen betjener indbyggere primært fra kommunerne Vejle, Fredericia, Kolding samt Billund og for ældre med psykiske lidelser desuden Middelfart, Nordfyns og Assens kommuner. Billund kommune er en ny samarbejdsrelation som er kommet til i forbindelse med Psykiatriplanen. Psykiatrisk Afdeling Vejle består for nuværende af et døgnbehandlingssted i Vejle og tre lokalpsykiatrier i henholdsvis Vejle, Fredericia og Kolding.

Afdelingens døgnbehandling har taget nye bygninger i brug i 2017, hvilket medfører væsentligt forbedrede og moderne behandlings- og sikkerhedsmæssige forhold for patienter og medarbejdere. Placeringen er på Nordbanen 5 i Vejle i naturskønne omgivelser med skov og vand tæt ved.

Fordeling af sengeafsnit på Nordbanen 5 i Vejle:

1. Afsnit 02 behandler primært affektive lidelser
2. Afsnit 03 behandler primært affektive lidelser
3. Afsnit 04 er ældrepsykiatrisk afsnit
4. Afsnit 05 er afsnit for dobbeltdiagnoser og medicinudtrapning
5. Afsnit 06 behandler primært psykoser
6. Afsnit 07 behandler primært psykoser
7. Afsnit 09 er PAM – Psykiatrisk Akut Modtagelse - herunder også ambulante udekørende funktioner som DMS (den mobile skadestue) og APU (akut psykiatriske udrykningstjeneste).

Der gives desuden fast ECT 3 gange ugentligt i tæt samarbejde med anæsthesien i huset på Nordbanen 5 i Vejle – dette både under indlæggelse samt ambulant via PAM. Der er både ECT-ansvarlig sygeplejerske og speciallæge i Psykiatrisk Afdeling Vejle.

Psykiatrisk Afdeling Vejle har desuden tre lokalpsykiatrier i henholdsvis Kolding, Vejle og Fredericia, der er lidt forskelligt organisatorisk opbygget, men som til sammen har følgende udredning og behandlingstilbud:

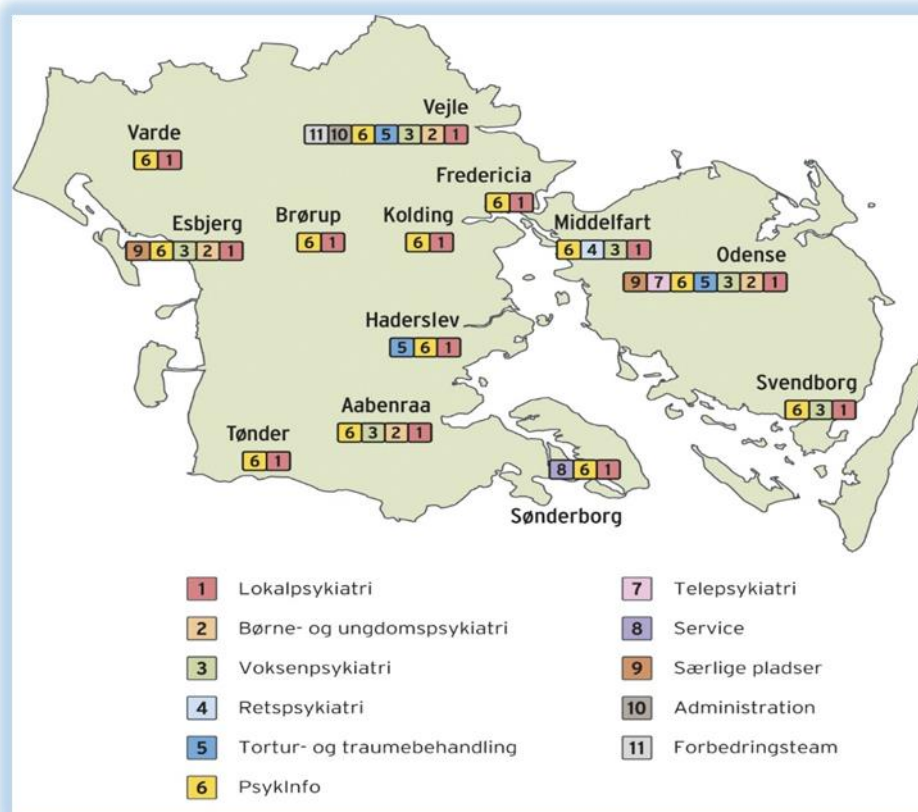
- Udrednings- og behandlingsteam
- Teams for psykose- og affektive lidelser (herunder bl.a. angst og ADHD)
- Personlighedsforstyrrelsesteam
- OPT – opsøgende psykose teams
- OPUS
- Almenpsykiatriske teams
- F-ACT Teams
- Team for gerontopsykiatri
- Team for Oligofreni

Psykiatrisk Afdeling Vejle har derudover tilsynsforpligtigelse både planlagt og akut på Sygehus Lillebælts to matrikler i henholdsvis Vejle og Kolding.

Organisation

De ca. 3.200 medarbejdere i Psykiatrien i Region Syddanmark står for den psykiatriske udredning og behandling af borgere med psykiske lidelser. Det sker i et tæt samarbejde mellem psykiatrien, somatikken, kommunerne og de praktiserende læger i Region Syddanmark.

Psykiatrisygehuset har afdelinger og funktioner fordelt i Region Syddanmark inden for følgende hovedområder:



Psykiatrisygehuset i tal

- 1,2 mio. indbyggere i Region Syddanmark
- 3.254 medarbejdere
- 546 voksenpsykiatriske døgnpladser og 20 særlige pladser pr. 31. december 2023
- 35 børne- og ungdomspsykiatriske døgnpladser pr. 31. december 2023
- 42.720 forskellige borgere i behandling i 2023
- 12.970 udskrivinger i 2023
- 353.650 ambulante besøg i 2023 (inkl. telefon- og videokontakter)
- 14.970 akut ambulante kontakter i 2023
- Budget på 2,2 mia. kroner i 2022

Direktionen og administrationen for Psykiatrien i Region Syddanmark er samlet i Vejle. Direktionen har det overordnede ansvar for at varetage den strategiske udvikling på tværs i organisationen og skabe

stærke tværgående samarbejdsrelationer i tråd med de politiske mål og beslutninger. Administrationen understøtter Psykiatrien i hele regionen.

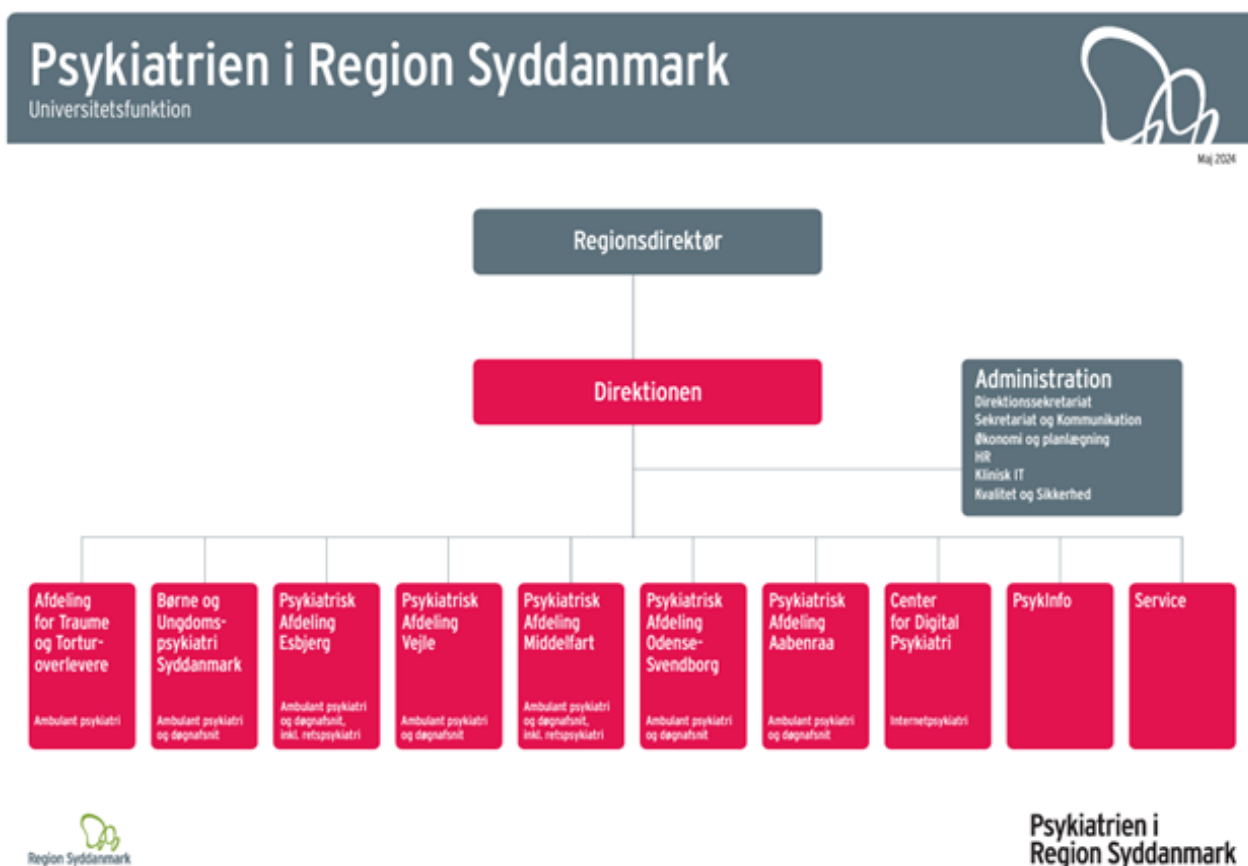
Afdelingschef for Service indgår i den samlede afdelingsledelse for Psykiatrien i Region Syddanmark og bidrager her til områdets tværorganisatoriske udvikling.

Den øverste direktion for psykiatrien i Region Syddanmark består af tre direktører:

- Administrerende sygehusdirektør Charlotte Rosenkrantz Josefsen
- Lægefaglig direktør Anders Meinert Pedersen
- Sygeplejefaglig direktør Anne Mette Vind.

Direktionen refererer til Regionsdirektør Jane Kragelund.

Organisationsdiagram



Hovedopgaver og ansvarsområder som del af en fælles afdelingsledelse

I rollen som cheflæge er du sammen med chefsygeplejersken ansvarlig for den daglige ledelse, drift og udvikling af voksenpsykiatriafdelingen i Psykiatrisk Afdeling Vejle. Du danner et afdelingsledelsesteam med chefsygeplejersken, hvor I sammen står for fælles ledelsesbeslutninger og udfører handlinger på afdelingsledelsens vegne. Arbejdet udføres i tæt samarbejde og dialog med direktionen for Psykiatrien i Region Syddanmark og de øvrige afdelinger i Psykiatrisygehuset. Ledelsesopgaven i afdelingsledelsen omfatter følgende overordnede ansvars- og funktionsområder i tæt samarbejde med chefsygeplejersken:

Ledelse, økonomi og ressourcestyring

Afdelingsledelsen

- indgår sammen med de øvrige afdelingsledelser i Psykiatrien i Region Syddanmark i sygehuse-sets ledergruppe og har som sådan medindflydelse på visioner og planer for sygehusets udvikling og drift
- er ansvarlig over for Region Syddanmark og Psykiatrien i Region Syddanmarks vedtagne personalepolitikker, aftaler og planer, herunder den til enhver tid gældende psykiatriplan, som pt. udgøres af "Fremtidens Psykiatri".
- er ansvarlig for planlægning, koordinering, styring og udvikling af arbejdsgange, arbejdstilrettelæggelse og ressourceforbrug på den mest hensigtsmæssige måde set i relation til afdelingens kerneydelser
- er ansvarlig for kontinuerlig ressourceovervågning med henblik på budgetoverholdelse
- er ansvarlig for ansættelse, orlov og indstilling til afskedigelse af personale
- er ansvarlig for håndtering og behandling af personalesager og patientklager
- er ansvarlig for overholdelse af gældende overenskomster og aftaler
- er ansvarlig for at relevante og nødvendige ledelsesmæssige og faglige beslutninger træffes og gennemføres

Kommunikation og information

Afdelingsledelsen

- er ansvarlig for en kontinuerlig, gensidig information mundtlig som skriftlig mellem de forskellige ledelsesniveauer og medarbejdere
- er ansvarlig for at sikre information og kommunikation til relevante samarbejdspartnere
- er medansvarlig for, at kommunikation foregår i åben dialog med gensidig forståelse og respekt

Samarbejde

Afdelingsledelsen

- er ansvarlig for positive og konstruktive samarbejdsrelationer i afdelingsledelseskredsen
- er ansvarlig for at skabe et godt samarbejde med medarbejderne med udgangspunkt i regionens værdier
- er ansvarlig for at koordinere det tværfaglige samarbejde
- er medansvarlig for at sikre og koordinere samarbejdet med relevante samarbejdspartnere

Arbejds miljø

Afdelingsledelsen

- er ansvarlig for at skabe et godt fysisk og psykisk arbejdsmiljø, præget af åbenhed og tillid
- er ansvarlig for, at personalet sikres medindflydelse og medbestemmelse i overensstemmelse med Region Syddanmarks MED-aftaler
- er ansvarlig for at efterleve kravene i arbejdsmiljøcertificeringen ISO 9000

Faglig kvalitet

Afdelingsledelsen

- skal sikre kvaliteten i afdelingens kerneydelser
- skal sikre hensigtsmæssige patientforløb
- skal sikre, at vedtagne service- og kvalitetsmål opfyldes
- skal være ansvarlig for udvikling af afdelingens funktioner, herunder faglig bistand til andre
- skal være ansvarlig for at gældende love, regler og rammer overholdes

Uddannelse og undervisning

Afdelingsledelsen

- er ansvarlig for, at introduktion og oplæring af nyansatte medarbejdere finder sted
- er ansvarlig for uddannelse med henblik på videreudvikling af faglighed
- er ansvarlig for, at der tilrettelægges og gennemføres systematisk kompetenceudvikling af medarbejderne
- er ansvarlig for egen ledelsesudvikling og uddannelse

Udvikling og forskning

Afdelingsledelsen

- er ansvarlig for kontinuerlig kvalitetsudvikling af afdelingens ydelser
- er ansvarlig for dokumentation af kvaliteten
- er ansvarlig for fortsat faglig udvikling i afdelingen
- er ansvarlig for at stimulere og understøtte et aktivt forskningsmiljø

Hovedopgaver og ansvarsområder som cheflæge

Som cheflæge har du det overordnede faglige ansvar for den lægefaglige opgaveløsning inden for diagnose og behandling i en specialiseret psykiatri og skal derfor have indsigt i – og viden om – den lægelige videreuddannelse. Psykiatrihospitalet er en del af Syddansk Universitetshospital og behandlingen foregår på et stærkt fagligt og forskningsmæssigt fundament. Cheflægen har derfor en særlig opgave i at understøtte forskningens bidrag til udvikling og inklusion i driften med henblik på at højne kvaliteten i patientbehandlingen og sikre den rette balance mellem forskning, uddannelse og drift.

Som en del af afdelingsledelsen har du medansvar for at udvikle afdelingen, udarbejde årsaftaler og omsætte de politiske og strategiske målsætninger til handling og værdi for patienterne. Det hele med fokus på at sikre sammenhængende patientforløb og en helhedsorienteret indsats på tværs af døgnbehandlingssted og lokalpsykiatrier. Herunder skal du sikre et velfungerende og effektivt samarbejde

med kommunerne i området, praktiserende læger, somatiske sygehuse, andre afdelinger og patient pårørende organisationer og frivillige.

Psykiatrisk Afdeling Vejle består af et døgnbehandlingssted i Vejle og tre lokalpsykiatrier i henholdsvis Vejle, Fredericia og Kolding. Som cheflæge skal du opbygge og understøtte en fælles kultur på tværs af matriklerne med fokus på at opbygge en samlet identitet som Psykiatrisk Afdeling Vejle uanset lokation.

Aktuelle udfordringer

10-årsplanen for psykiatrien og mental sundhed kommer til at sætte dagsordenen for udviklingen af det samlede psykiatriområde og indsatsen for bedring af den mentale sundhed i Danmark de kommende 10 år. I den forbindelse har du som cheflæge en omfattende opgave i at implementere 10-årsplanens initiativer og sikre at der skabes følgeskab til udviklingen både blandt medarbejdere, borgere og samarbejdspartnere.

Ligesom resten af landet er Psykiatrisk Afdeling Vejle udfordret i forhold til rekrutteringen af fagspecialister og faglige ledere. Som cheflæge skal du derfor være en central drivkraft i at tiltrække og udanne speciallæger og ledende overlæger, der kan varetage de faglige beslutninger i praktikken, så cheflægen selv kan fokusere på den strategiske ledelse. Du skal sikre at der skabes gode og stabile rammer og arbejdsforhold for afdelingen, så den opleves og fremstår som en attraktiv arbejdsplads, som folk har lyst til og som de med stolthed vil være en del af. Særligt skal der være fokus på en skævvridning i forhold til ansættelsesforhold for vikarer og fastansatte, som kan afholde speciallæger fra at søge en fast stilling.

Som en af dine første opgaver skal du deltage i rekrutteringen af den nye chefsygeplejerske til afdelingen. I den forbindelse skal cheflægen sætte tid af og prioritere at få opbygget et effektivt og velfungerende samarbejde med chefsygeplejersken, så afdelingsledelsen optræder som et samlet ledelsesteam.

Muligheder ved Psykiatrisk Afdeling Vejle

På Psykiatrisk Afdeling Vejle lægger vi stor vægt på at løfte i flok og give både tid og plads til at folk kan udvikle deres kompetencer. Du bliver en del af en afdeling med dedikerede medarbejdere, en engageret ledergruppe og et stort uforløst potentiale til at være blandt de bedste afdelinger i Danmark.

Vi forventer ikke at du er en "færdigbagt" leder, når du kommer hos os, men nærmere at du har modet og lysten til at være leder og udfri afdelingens store potentiale sammen med os. Du får derfor gode muligheder for både uddannelse, sparring, assistance, oplæring mm., ligesom du bliver understøttet bedst muligt i at løse opgaverne.

Kompetencer

Som cheflæge lægges der vægt på, at du har en baggrund som speciallæge i psykiatri med relevant faglig videreuddannelse, og at du har en tydelig faglig profil inden for det psykiatriske område. Det vægtes dertil højt, at den kommende cheflæge har lyst til og mod på ledelse, gerne ledelse af ledere. Det vil være en fordel med en lederuddannelse eller som minimum ønsket om at udvikle af dine ledelsesmæssige kompetencer.

Som cheflæge skal du have stor og bred indsigt i de faglige og organisatoriske muligheder og udfordringer indenfor psykiatrien i bred forstand, samt kendskab til sundhedsvæsenet generelt, herunder erfaring med forskning, udviklings- og kvalitetsarbejde, samt erfaring med undervisning, supervision og vejledning.

Endelig er det vigtigt, at den rette kandidat på det personlige plan og ledelsesmæssigt kan tilføre afdelingsledelsen noget nyt, tør udfordre det traditionelle og ser værdien i diversitet i ledelsesteamet – samtidig med til enhver tid at søge at opnå en stærk samarbejdskultur.

Hertil lægges der vægt på, at cheflægen er i besiddelse af en række personlige, ledelsesmæssige og relationelle kompetencer for at lykkes i stillingen, og særligt følgende kompetencer er centrale:

1. Høj faglighed

For at kunne varetage opgaven som cheflæge og leve op til afdelingens og regionens faglige ambitioner kræver det en person med en solid faglig ballast, der kan agere fagligt fyrtårn i den daglige ledelse af afdelingen. Psykiatrisk Afdeling Vejle behandler et bredt område inden for psykiatrien, hvilket kræver en tilsvarende bred viden og ikke mindst interesse for alle psykiatriens kerneområder. Cheflægen skal være i stand til at yde faglig og gerne ledelsesmæssig sparring og vejledning i dagligdagen og understøtte udviklingen af et faglige miljø, der inviterer til at udnytte muligheder til undervisning og læring med henblik på at lære fra sig, stille spørgsmål og inspirere til debat og faglig udvikling blandt afdelingens personale. Du skal være engageret i den faglige udvikling og have lyst til at være den øverste faglige leder for en stor afdeling.

2. Strategisk ledelse og forandringsledelse

Som cheflæge skal du kunne sætte en tydelig strategisk retning for kerneopgaven og den lægefaglige udvikling af Psykiatrisk Afdeling Vejle. Der er brug for en leder, der kan sætte rammer og tilføre energi til afdelingen og som derigennem kan sikre stabilitet og tryghed som fundament for udviklingen. Du skal inspirere til, at nye ideer bliver kastet op i luften, men skal dertil være ansvarlig for at gribe dem og følge dem til dørs. Det kræver en person, der har stærke kompetencer indenfor forandringsledelse og som ved, at bæredygtig udvikling går hånd i hånd med sikker implementering, så der sikres forståelse, følgeskab og forankring i hele organisationen. Dertil skal du være vedholdende, inspirerende og sikre at alle kommer med.

3. Tydelig ledelse

Som cheflæge skal du have en tydelig ledelsesstil, så der ikke er tvivl om hverken den strategiske retning eller den lægefaglige patientbehandling. Det kræver en person med en sikker ledeshånd, der selv er både handlekraftig og beslutningssikker. Dertil kræver det en person, der er synlig og nærværende og som forstår at spille andre gode, gennem en tillidsbaseret og delegerende ledelse, hvor der er

tydelighed omkring, hvor beslutningsmandatet ligger. Du skal understøtte en kultur, hvor der er tillid til og respekt for ledelseskæden, og hvor man ikke tøver med at række ud, hvis der er brug for hjælp eller sparring. Det kræver en leder, der er synlig i klinikken – uden at være i patientbehandlingen – og til morgenkonferencer, og som prioriterer en fysisk tilstedeværelse på alle afdelingens matrikler.

4. Politisk tæft

Som cheflæge skal du indgå som en motiverende og engageret sparringspartner for direktionen og dine afdelingsledelseskolleger. Du skal sikre et ordentligt og rettidig informationsflow, så direktionen har føling med, hvordan det står til på Psykiatrisk Afdeling Vejle. Det kræver en person, der har politisk tæft og forståelse for at arbejde i en politisk styret organisation og som er åben og transparent i sin kommunikation med både direktionen og de øvrige afdelinger i Psykiatrisygehuset, også i forhold til svære og problematiske sager.

5. Kommunikation

Som cheflæge skal du håndtere en bred kontaktflade til både interne og eksterne interessenter på en sikker, serviceminded og professionel måde. Du skal sikre inddragelse og medindflydelse blandt medarbejdere og ledere og understøtte et stærkt samarbejde med både MED-systemet og LMU. Du skal være afdelingens ansigt udadtil og kunne håndtere klagesager og kritiske medier, samt bidrage til at også de gode historier om afdelingen bliver fortalt. Det kræver stærke kommunikative kompetencer og samarbejdsevner, samt blik for en ordentlig og professionel konflikthåndtering.

Herudover lægges vægt på, at du:

- Har kendskab/interesse i budgetlægning og styring
- Er velreflekteret og ambitiøs
- Kan stå fast, også i modvind
- Er vedholdende og kan håndtere vanskelige situationer
- Er empatisk og forstående i mødet med andre

Strategi, vision og værdier

Mission

Psykiatrien i Region Syddanmark udreder og behandler mennesker med psykisk sygdom med det formål, at de bliver raske eller så velfungerende, at de kan leve deres liv og tage del i samfundet.

Vision

Sammenhæng, bedre behandling og mere sundhed for mennesker med psykisk sygdom.

Værdier

Psykiatrien i Region Syddanmark arbejder ud fra flere værdisæt, som supplerer hinanden, og som tilsammen udgør fundamentet for organisationens arbejde. Værdierne er rettet mod patienter, pårørende, samarbejdspartnere og medarbejdere.

De fælles nationale værdier for psykiatrien:

- Respekt
- Faglighed
- Ansvar

Region Syddanmarks borgerrettede værdier:

- Åbenhed
- Dialog
- Borgerinddragelse

Region Syddanmarks personalemæssige værdigrundlag:

- Ordentlighed i det, vi gør og siger
- Vækst i fagligheden
- Rum til fornyelse og begejstring

Psykiatriplanen

I [Psykiatriplan 2020-2024](#) for Region Syddanmark beskrives, hvordan Psykiatrien skal udvikle sig fremadrettet. Planen beskriver visioner, strategiske indsatsområder, rammer og vilkår, samt hvorledes disse skal understøttes gennem forbedringsarbejde, lederskab, forskning, uddannelse og sund drift.

Det bedst mulige behandlingsforløb er kendetegnet ved, at mennesker med psykisk sygdom mødes som ligeværdige partnere med indflydelse på egen behandling – og tilbydes et rettidigt, tilstrækkeligt, sammenhængende og recovery-orienteret patientforløb af høj kvalitet. Implementeringen af psykiatriplanen er godt i gang i alle dele af sygehuset. Vi arbejder med at styrke driften og en tilbunds gående implementering og konsolidering af sygehusets tilbud i forhold til den gode patientbehandling og recovery-orienterede tilgang. Høj kvalitet i behandlingen går hånd i hånd med fastholdelse, rekruttering og udvikling af dygtige og kompetente medarbejdere.

Fra september 2024 overtager psykiatrien dele af dobbeltdiagnosebehandlingen fra kommunerne. På dette område skal der udvikles nye tiltag i forhold til behandlingen af patienter med psykisk sygdom og misbrug. Afdeling Service har en betydelig opgave med at få de rette fysiske rammer etableret ift. den kommende nye opgave.



Udviklingsplan 2022 – 2024

[Udviklingsplanen 2022 – 2024](#) er bygget op om de fire strategiske indsatsområder, som er i tråd med nationale og regionale målsætninger og tiltag. Indsatsområderne flugter med og supplerer temaerne i regionens Psykiatriplan 2020-2024 og øvrige regionsrådsbeslutninger. De strategiske indsatsområder understøtter sygehusets vision og mission. Der er en ny plan på vej for de kommende år.

10-årsplanen for psykiatrien og mental sundhed

De seneste år er psykiatrien nationalt blevet prioriteret, og et samlet løft mod en psykiatri i verdensklasse er påbegyndt. Aftale om en 10-årsplan for psykiatrien og mental sundhed (2022) og Aftale om en bedre psykiatri (2023) understøtter løftet af psykiatrien frem mod 2030. Målet er at skabe større ensartethed, løfte kvaliteten og udbygge kapaciteten i psykiatrien nationalt. I aftalen er der opstillet 37 anbefalinger og 19 ambitiøse mål, som spænder bredt og favner mental sundhed, forebyggelse, tidlig indsats og såvel behandlings- som socialpsykiatrien. Til hvert mål er der tilknyttet indikatorer, så det løbende kan monitoreres, om udviklingen er på rette vej.

Du kan læse mere om [10-årsplanen for psykiatrien og mental sundhed her](#).

Ledelsesgrundlag

Fundamentet for god ledelse og ledelsesadfærd er beskrevet i [psykiatrisygehusets ledelsesgrundlag](#), hvor god ledelsesadfærd er beskrevet med udgangspunkt i følgende:

- Vi udviser lederskab
- Vi tager ansvar for den sunde drift
- Vi fremmer løbende forbedringer
- Vi fremmer høj faglig kvalitet gennem bl.a. forskning og uddannelse

Andet

Kandidater til stillingen skal være indstillet på at gennemføre en omfattende ledelsestest hos MUUS-MANN.
